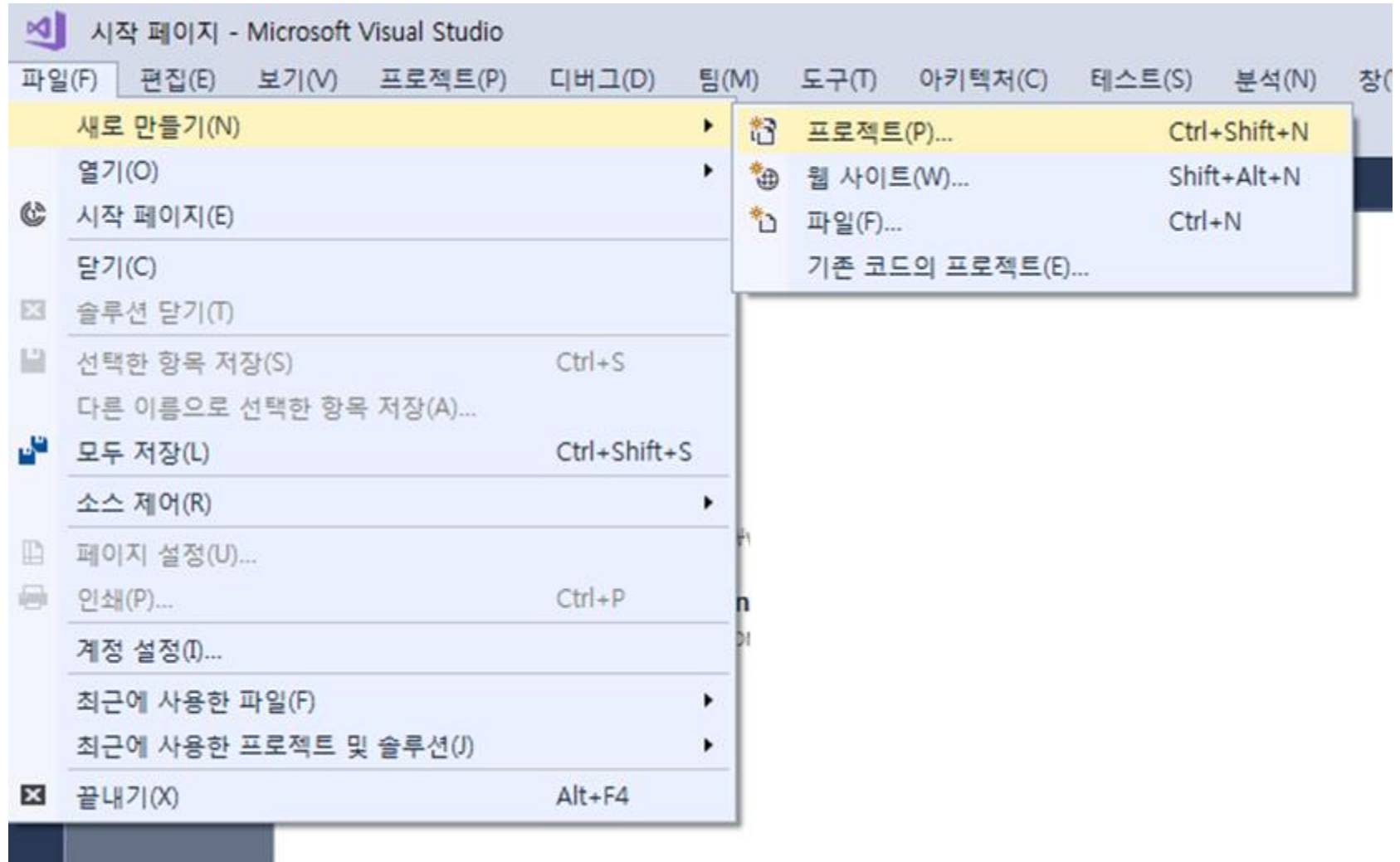


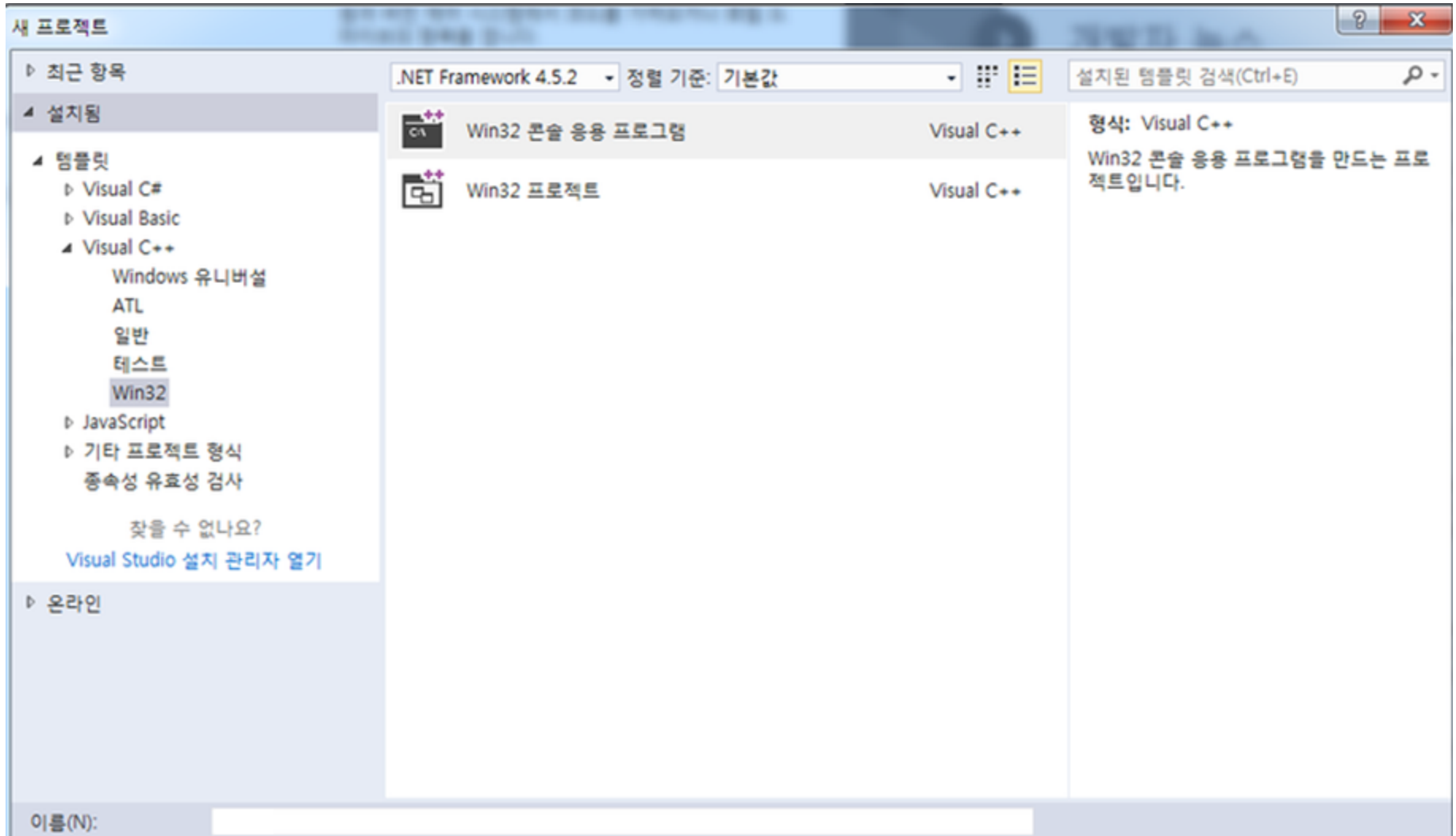
# 프로그래밍입문(2) 실습

1주차

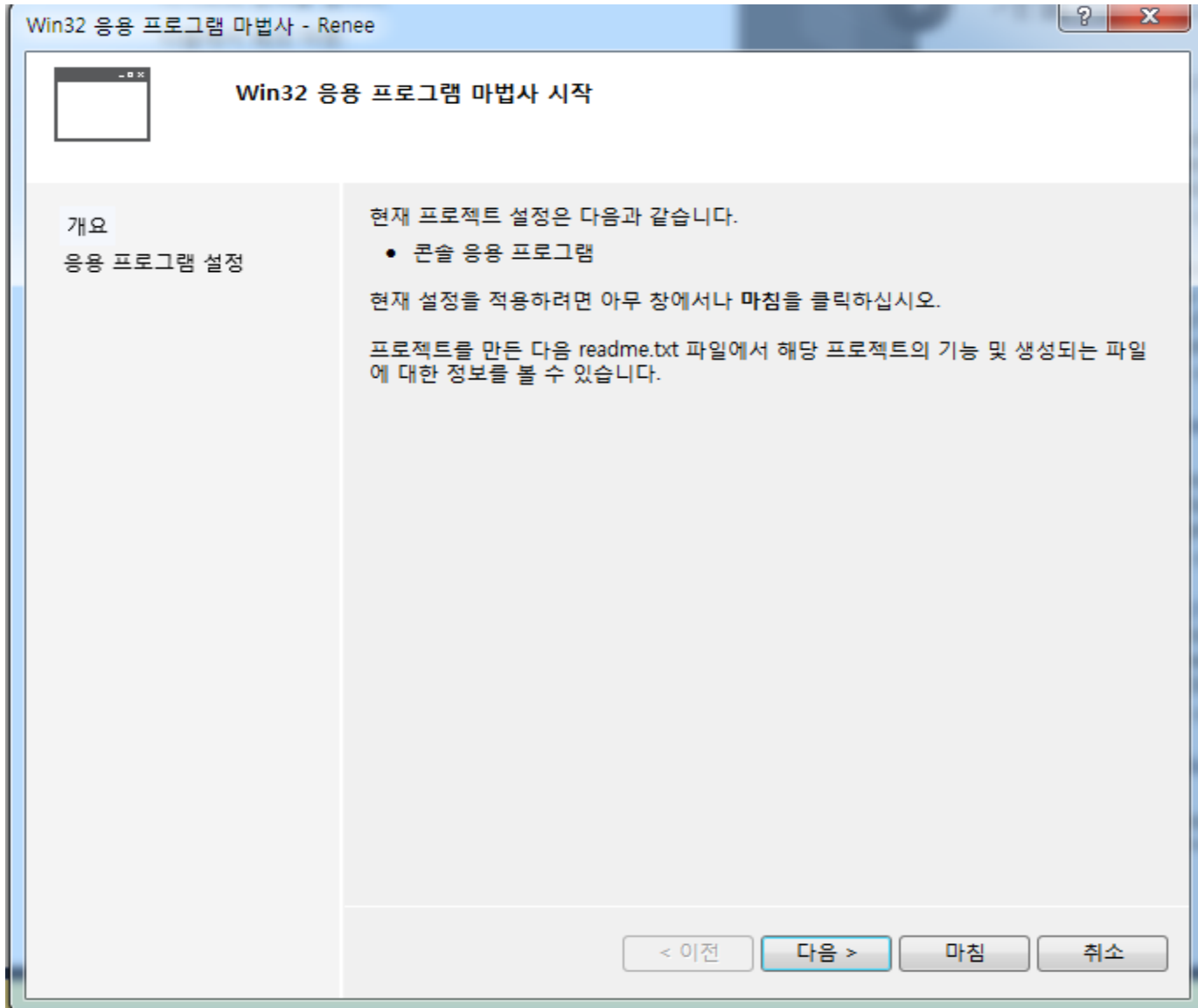
# Visual Studio 실행 방법



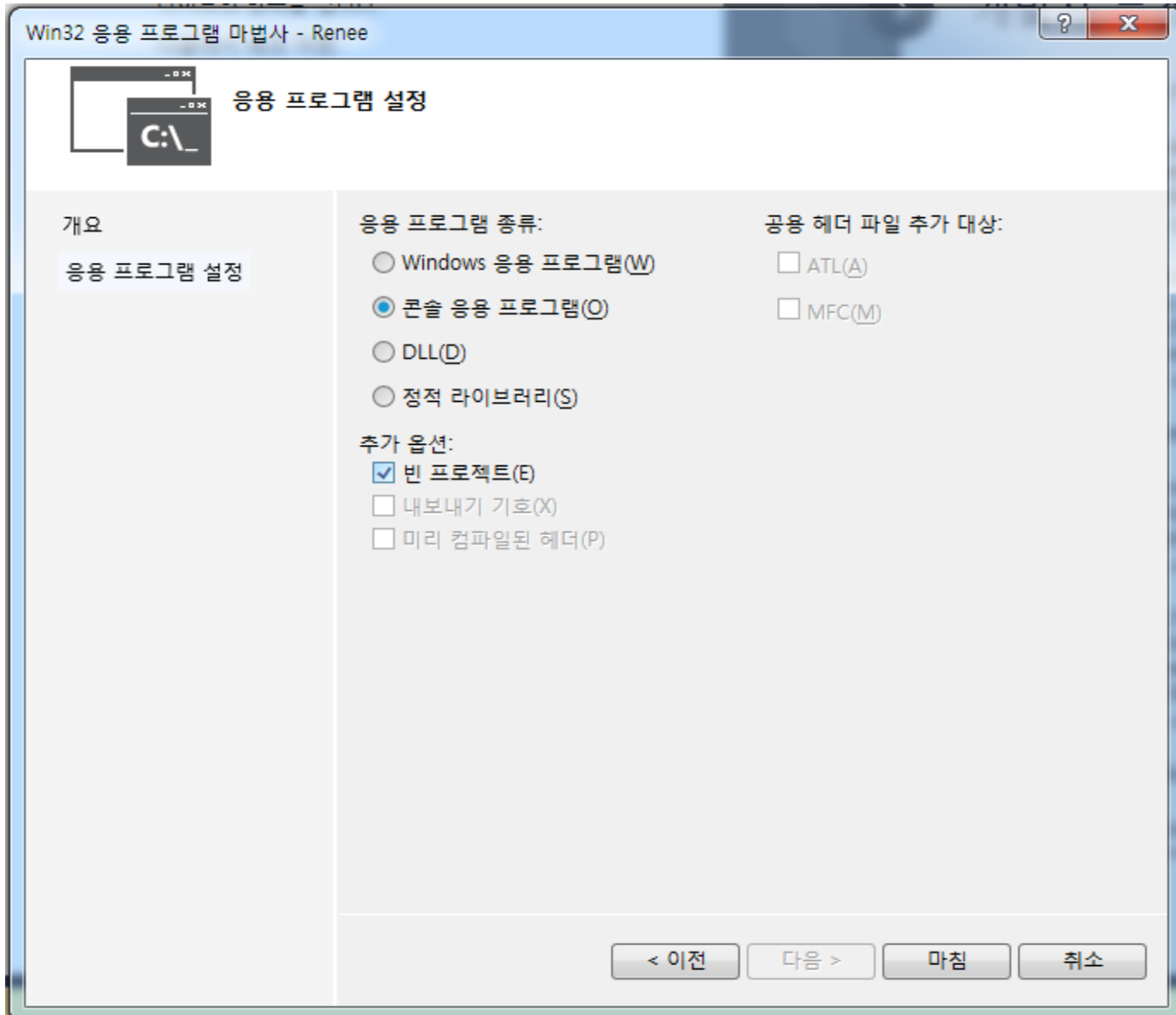
# Visual Studio 실행 방법



# Visual Studio 실행 방법



# Visual Studio 실행 방법



# Visual Studio 실행 방법

The screenshot displays the Visual Studio interface with a context menu open over a source file in a solution named 'Test'. The menu is divided into two panes. The left pane contains general file operations, and the right pane contains options for adding new items to the project.

**솔루션 ' Test ' (1개 프로젝트)**

- Test
  - 참조
    - 외부 종속성
    - 리소스 파일
    - 소스 파일

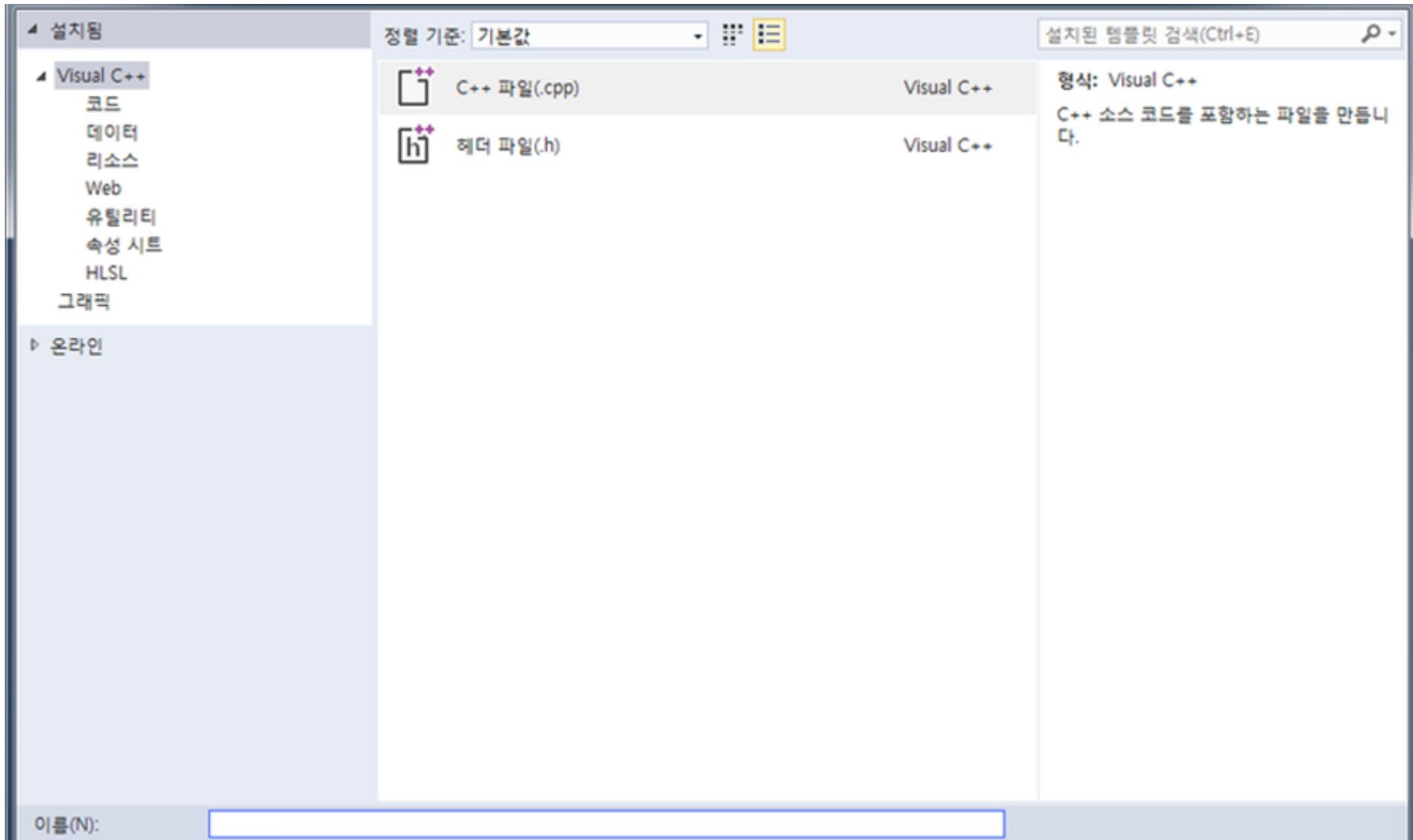
**Context Menu (Left Pane):**

- 추가(D)
- 클래스 마법사(Z)... (Ctrl+Shift+X)
- 여기까지 범위 지정(S)
- 새 솔루션 탐색기 뷰(N)
- 잘라내기(T) (Ctrl+X)
- 복사(Y) (Ctrl+C)
- 붙여넣기(P) (Ctrl+V)
- 삭제(D) (Del)
- 이름 바꾸기(M)
- 속성(R) (Alt+Enter)

**Context Menu (Right Pane):**

- 새 항목(W)... (Ctrl+Shift+A)
- 기존 항목(G)... (Shift+Alt+A)
- 새 필터(F)
- 클래스(C)...
- 리소스(R)...

# Visual Studio 실행 방법



# Visual Studio 실행 방법

- 예제1)

```
1 #include <iostream>
2 using namespace std;
3
4 int main(void){
5
6     cout << "Hello World" << endl;
7
8     return 0;
9 }
```

[디버그] -> [디버그하지 않고 시작]

- 실행화면

```
Hello World

...Program finished with exit code 0
Press ENTER to exit console. □
```



# 참고자료

SnowConsole 속성 페이지

구성(C):  플랫폼(P):  구성 관리자(O)...

- 구성 속성
  - 일반
  - 디버깅
  - VC++ 디렉터리
  - C/C++
  - 링커
    - 일반
    - 입력
    - 매니페스트 파일
    - 디버깅
    - 시스템**
    - 최적화
    - 포함 IDL
    - Windows 메타데이터
    - 고급
    - 모든 옵션
    - 명령줄
  - 매니페스트 도구
  - XML 문서 생성기
  - 찾아보기 정보
  - 빌드 이벤트
  - 사용자 지정 빌드 단계
  - 코드 분석

<b>하위 시스템</b>	<b>콘솔(/SUBSYSTEM:CONSOLE)</b>
필요한 최소 버전	
힙 예약 크기	
힙 커밋 크기	
스택 예약 크기	
스택 커밋 크기	
큰 주소 처리	
터미널 서버	
CD에서 스왑 실행	아니요
네트워크에서 스왑 실행	아니요
드라이버	설정 안 함

**하위 시스템**  
/SUBSYSTEM 옵션을 사용하면 운영 체제에서 .exe 파일을 실행하는 방법을 지시할 수 있습니다. 선택한 하위 ...

Q & A